

M06-1: DigCompEdu

Im Europäischen Rahmen für die Digitale Kompetenz von Lehrenden (DigCompEdu)

beschreibt die Europäische Kommission die für die Förderung von Schlüsselkompetenzen des 21. Jahrhunderts notwendigen **Kompetenzen von Lehrenden aller Bildungsebenen** (siehe Abbildung 1).

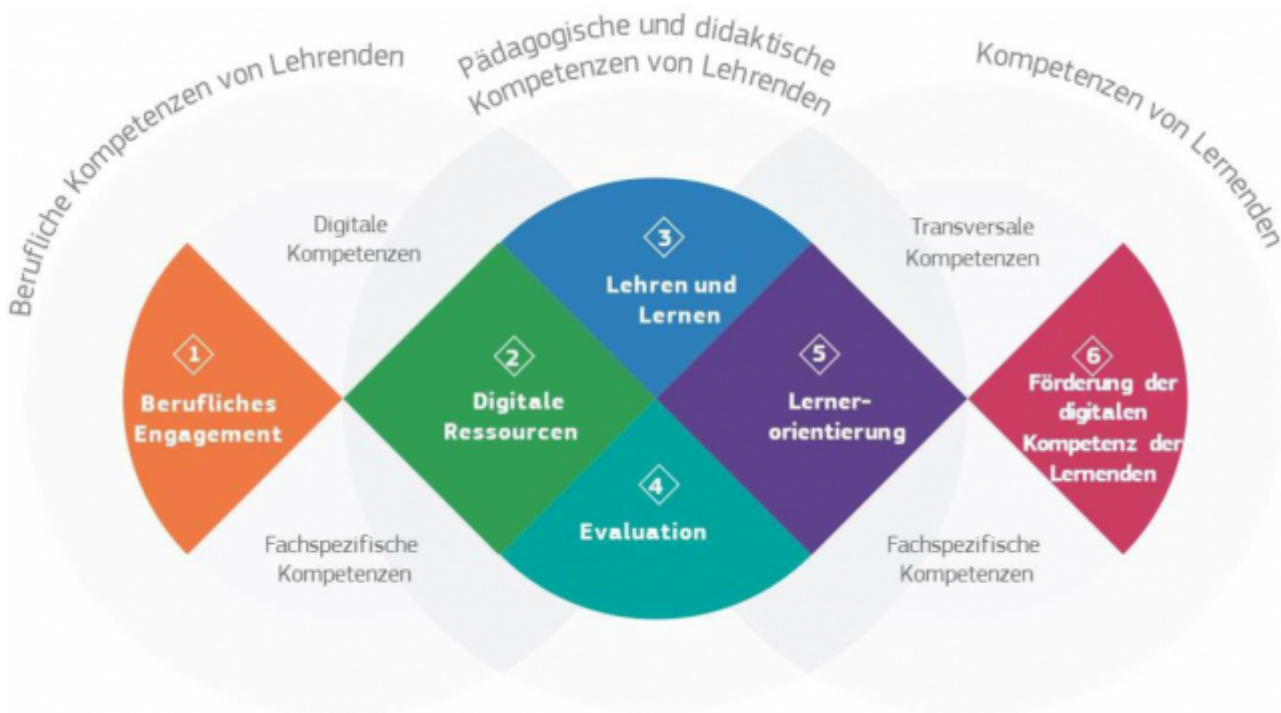


Abbildung 1: Der [DigCompEdu Kompetenzrahmen \(2018\)](#)

Als allgemeiner Bezugsrahmen gliedert sich der DigCompEdu in die **sechs Kompetenzbereiche**:

1. Berufliches Engagement und Umfeld,
2. Auswahl, Erstellung und Veröffentlichung digitaler Ressourcen,
3. Lehren und Lernen mit digitalen Medien,
4. Evaluation und Analyse lernrelevanter Daten sowie Bereitstellung von Feedback,
5. Lerner*innenorientierung im Sinne eines Medieneinsatzes zur Aktivierung, Binnendifferenzierung und Individualisierung von Lernprozessen und
6. die Förderung der digitalen Kompetenz der Lernenden.

Kompetenzbereichübergreifend wird zwischen beruflichen (Kompetenzbereich 1) sowie pädagogischen und didaktischen Kompetenzen von Lehrenden (Kompetenzbereiche 2-5) und den Kompetenzen der Lernenden (Kompetenzbereich 6) unterschieden. Der DigCompEdu umfasst insgesamt **22 Einzelkompetenzen**, die **in den sechs aufeinander aufbauenden Stufen**

- Entdecker*innen
- Insider*innen
- Expert*innen
- Leader*innen und
- Vorreiter*innen differenziert werden.

From:
<https://www.foc.geomedienlabor.de/> - Frankfurt Open Courseware

Permanent link:
<https://www.foc.geomedienlabor.de/doku.php?id=courses:studierende:l:s-digitale-souv:material:m06-1&rev=1712329041>

Last update: **2025/09/29 14:14**

